

# innoliving

— — *easy tech, easy life*

**PURIFICATORE ARIA**  
**AIR PURIFIER**



*Ercole*  
**INN-554**  
MANUALE D'USO  
USER MANUAL



*Grazie per aver acquistato il purificatore d'aria Innoliving INN-554, in grado di garantire e offrire un ambiente di vita sano e confortevole.*

*Il problema dell'inquinamento dell'aria negli spazi interni è grave e deriva principalmente dall'inquinamento naturale dell'aria, polline, acari della polvere, gas nocivi (formaldeide, fumo passivo, odore corporeo, sudore e altre sostanze e odori).*

*A causa dell'esistenza di queste fonti di inquinamento, le persone hanno spesso reazioni avverse come vertigini, sonnolenza, tosse e nausea. La qualità dell'aria della stanza è importante per la salute.*

*Usando il purificatore d'aria, si avrà un ambiente più sano e più confortevole in cui vivere.*

Prima dell'uso leggere attentamente il seguente manuale di istruzioni e conservarlo per future consultazioni.

*Prima di utilizzare l'apparecchio, leggere attentamente le istruzioni per l'uso e in particolare le avvertenze sulla sicurezza, attenendosi ad esse. Conservare il presente manuale, per l'intera vita utile dell'apparecchio, a scopo di consultazione. La mancata osservanza delle istruzioni potrebbe essere causa di incidenti e rendere nulla la garanzia, sollevando il fabbricante da ogni responsabilità.*

### **IMPORTANTI NORME DI SICUREZZA**

- Gli elementi di imballaggio (sacchetti di plastica, cartone, polistirolo ecc.) non devono essere lasciati alla portata dei bambini in quanto potenziali fonti di pericolo e devono essere smaltiti secondo quanto previsto dalle normative vigenti.
- Prima di inserire la spina nella presa di corrente verificare attentamente che la tensione della vostra rete domestica corrisponda a quello indicato sull'apparecchio e che la presa di corrente e la linea di alimentazione siano dimensionate al carico richiesto.
- Prima dell'uso, verificare che il cavo di alimentazione e la spina non presentino danni visibili. Se il cavo di alimentazione è danneggiato, esso deve essere sostituito dal costruttore o dal suo servizio di assistenza tecnica o comunque da una persona con qualifica simile, in modo da prevenire ogni rischio.
- L'apparecchio può essere utilizzato da bambini di età non inferiore a

8 anni e da persone con ridotte capacità fisiche, sensoriali o mentali, o prive di esperienza o della necessaria conoscenza, purché sotto sorveglianza oppure dopo che le stesse abbiano ricevuto istruzioni relative all'uso sicuro dell'apparecchio e alla comprensione dei pericoli ad esso inerenti. I bambini non devono giocare con l'apparecchio. La pulizia e la manutenzione destinata ad essere effettuata dall'utilizzatore non deve essere effettuata da bambini senza sorveglianza. Tenere l'apparecchio e il suo cavo fuori dalla portata dei bambini con età inferiore agli 8 anni.

- Assicurarsi che i bambini non giochino con l'apparecchio.
- Per staccare la spina dalla presa di corrente, è necessario tirare sempre per la spina e mai per il cavo.
- Non toccare la spina e il dispositivo con mani bagnate.
- Rimuovere la spina dalla rete elettrica quando l'apparecchio non è in uso.
- Assicurarsi sempre che la spina sia completamente inserita nella presa elettrica prima di accendere il prodotto.
- Utilizzare il prodotto posizionandolo solo su superfici piane e stabili.
- Non utilizzare il dispositivo all'aperto o in prossimità di vasche, piscine, docce ecc.
- Non inserire corpi estranei all'interno del dispositivo.
- Non ostruire l'entrata e la fuoriuscita d'aria in qualunque modo.
- Non aggiungere prodotti chimici o metallici all'interno del prodotto. Questi componenti possono infatti arrecare danni al prodotto e comprometterne il corretto funzionamento.
- Non lasciare l'apparecchio esposto alla luce diretta del sole per un lungo periodo di tempo.
- Non utilizzare detergenti aggressivi per pulire il prodotto.

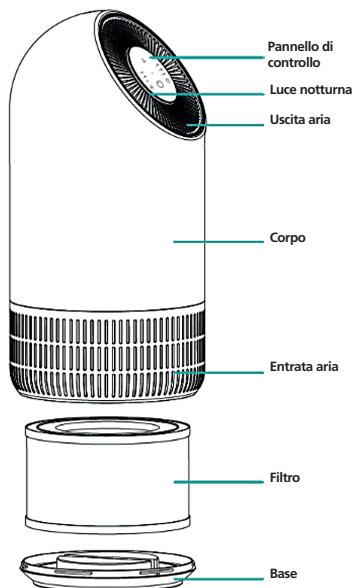
- Non lasciare che l'apparecchio e/o il cavo entri a contatto con superfici incandescenti.
- Non usare il prodotto se è caduto a terra, se ci sono visibili segni di danneggiamento o perdite. Evitare urti e cadute.
- In caso di guasto o di cattivo funzionamento dell'apparecchio, spegnere il dispositivo, scollegare la spina dalla corrente elettrica e non manometterlo. Per l'eventuale riparazione rivolgersi esclusivamente ad un centro di assistenza tecnica autorizzato.
- Utilizzare l'apparecchio in una zona ben ventilata. Durante l'utilizzo, l'apparecchio deve essere tenuto ad una distanza di almeno 20 cm dalle pareti per garantire il corretto funzionamento delle prese d'aria. L'apparecchio non deve essere posto immediatamente sotto o dietro una tenda o simili. Non coprire l'apparecchio con coperte o simili, durante l'uso.
- Assicurarsi che il prodotto sia spento e scollegato dalla presa prima di procedere con qualsiasi operazione di pulizia e manutenzione.
- Utilizzare una presa facilmente raggiungibile in caso di pericolo.

Il presente apparecchio deve essere utilizzato unicamente per lo scopo per cui è stato progettato, ovvero come purificatore d'aria per uso domestico e in negozi, uffici e altri luoghi di lavoro similari, in aziende agricole o similari, da clienti di alberghi, motel e altri ambienti di tipo residenziale, in ambienti del tipo bed and breakfast. Qualsiasi altro utilizzo è considerato non conforme e pertanto pericoloso.

**IMBALLAGGIO**

Rimuovere accuratamente il materiale di imballaggio facendo attenzione a non rovinare il corpo in plastica.

## COMPONENTI



## PANNELLO DI CONTROLLO



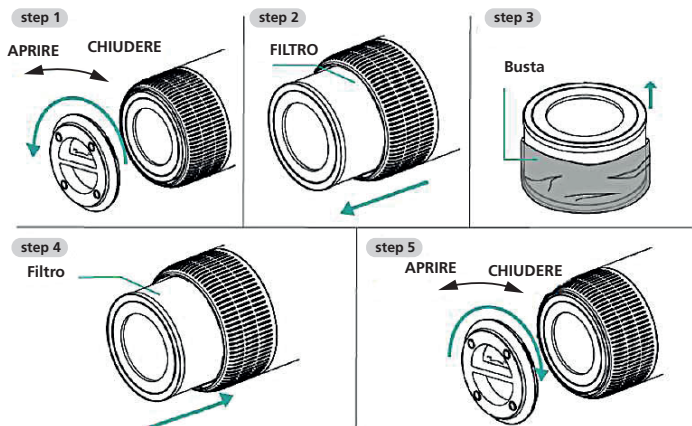
Icona	Descrizione Funzione
	Pulsante On/Off
	Timer
	Pulsante velocità ventole
	Pulsante di comando luce
	Indicatore

## INSTALLAZIONE FILTRO

1. Per il primo utilizzo rimuovere la busta di protezione dal filtro
2. Assicurarsi che il prodotto sia scollegato dall'alimentazione prima di rimuovere o installare il filtro.
3. Quando l'indicatore lampeggia in rosso, è necessario sostituire il filtro.
4. Si consiglia di pulire la polvere dal filtro regolarmente e di non lavarlo.
5. È possibile utilizzare solamente il filtro originale.

### PROCEDIMENTO

Scollegare il dispositivo dalla corrente prima di sostituirlo o installare il filtro.




1. Capovolgere il purificatore e ruotare la base nel verso OPEN
2. Tirare fuori il filtro
3. Rimuovere la busta del filtro
4. Inserire il filtro nel purificatore
5. Inserire la base sul fondo del purificatore e ruotare nella direzione CLOSE

## ISTRUZIONI

Quando collegato alla rete elettrica, l'anello luminoso si illuminerà per 1 secondo.

### FUNZIONI DEI TASTI

-  Pulsante di accensione
  - Premere il tasto per accendere il purificatore che si illuminerà per 1 secondo, subito dopo l'indicatore e la velocità minima di ventilazione si illumineranno di verde

- Premendo nuovamente il tasto, purificatore emetterà un suono per poi spegnersi.
- Avvertenza: se non viene scollegato dalla corrente, il purificatore memorizzerà la modalità impostata al momento dello spegnimento.*



- **Timer**
  - Mentre è in funzione, premere il tasto "Timer" per scegliere la funzione 2H o 4H, aiutandosi con l'indicatore verde.
  - Premendo nuovamente, l'indicatore si spegnerà e il purificatore lavorerà continuamente senza timer.
  - Durante il funzionamento con Timer, la macchina effettuerà automaticamente un conto alla rovescia. Quando il tempo è finito, la luce si spegnerà e la ventola si fermerà.
- Avvertenza: il timer non può essere impostato quando il purificatore è spento.*



- **Pulsante velocità ventole**
  - Mentre è in funzione, premere il pulsante di velocità ventole, il purificatore emetterà un suono.
  - Premere nuovamente per scegliere la velocità desiderata tra Bassa, Media e Alta
- Avvertenza: la velocità non può essere impostata quando il purificatore è spento.*



- **Pulsante di comando luce**
  - Mentre è in funzione, premere il pulsante di comando della luce, per impostarla tra delicata o standard, il dispositivo emetterà un suono.
  - Premendo nuovamente, la luce si spegnerà.
- Avvertenza: questa funzione non è attivabile se il purificatore è spento.*

#### AVVISO DI SOSTITUZIONE DEL FILTRO

Quando il purificatore rileva la saturazione del filtro, l'indicatore lampeggerà in rosso. Premere il pulsante di accensione per 7 secondi per attivare la modalità reset prima di installare il nuovo filtro.

## ISTRUZIONI COLLEGAMENTO SMART

### TUYA APP



#### 1. Download e registrazione

- Inquadrare il codice QR per scaricare l'APP "Tuya". È possibile anche trovare l'app "Tuya" nell'APP store o in Google Play e installarla.
- Aprire l'APP "Tuya", premere "Registra" per registrare un account "Tuya" con il proprio numero di telefono o e-mail. Quindi procedere con il log in.

#### 2. Aggiungere dispositivi in Easy Mode (consigliato)

- Assicurarsi che il purificatore sia alimentato e lo smartphone sia connesso alla rete WiFi: premere il pulsante Timer per 7 secondi, attendere il "beep" e quindi rilasciarlo: ciò



significa che il dispositivo è pronto per l'abbinamento con lo smartphone.

- Aprire l'APP "Tuya" e premere "+" in alto a destra nell'APP. Selezionare il tipo di dispositivo che si vuole collegare, premere "Piccoli elettrodomestici" e premere "Purificatore d'aria", di seguito inserire la password della rete WiFi a cui è collegato lo smartphone e impostare la connessione a 2,4 GHz. Quindi premere "Avanti" per connettersi al purificatore.
- Quando, finito il processo di abbinamento, viene mostrato il messaggio "Aggiunta di 1 dispositivo riuscita", significa che la connessione è completa e il dispositivo verrà elencato nella lista dei dispositivi associati con l'APP.

### 3. Aggiungere dispositivi in Access Point Mode

In caso di collegamento non riuscito in Easy Mode, è possibile aggiungere il purificatore in AP mode

- Premere il pulsante Timer per almeno 7 secondi fino a quando il purificatore non emette un "beep" e la spia dell'indicatore WiFi inizia a lampeggiare velocemente, premere quindi il pulsante Timer per altri 7 secondi fino a quando viene emesso un altro "beep" e l'indicatore luminoso inizia a lampeggiare lentamente, ciò significa che il purificatore è pronto per la configurazione in modalità AP.
- Premere "+" in alto a destra nell'APP. Selezionare "Piccolo elettrodomestico". Quindi inserire password della rete internet (2,4 GHz) e selezionare "Modalità AP" in alto a destra, premere "Connetti ora" per accedere all'interfaccia delle impostazioni WLAN nello smartphone e selezionare la rete WiFi denominata "Tuya\_XXXX" e collegarsi a questa.
- Tornare all'APP "Tuya", la connessione inizierà automaticamente.
- Quando viene visualizzato "Aggiunto 1 dispositivo con successo", significa che la connessione è stata completata e il dispositivo verrà elencato nell'elenco delle APP.

Ora è possibile controllare il purificatore tramite l'APP sempre e ovunque (assicurarsi che lo smartphone e il purificatore siano entrambi collegati alla rete internet). È possibile condividere i dispositivi con amici o familiari dopo averli aggiunti correttamente. Inoltre è possibile cambiare il nome del dispositivo con una frase o parola riconoscibile come per esempio "purificatore Innoliving".

## DOMANDE E RISPOSTE


### *Perché non è stato possibile aggiungere il purificatore?*

- Assicurarsi che il purificatore sia acceso e vicino allo smartphone durante il processo di connessione tra i dispositivi.
- Assicurarsi che lo smartphone sia connesso alla rete WiFi e che il router WiFi stia correttamente funzionando.
- Assicurarsi che il purificatore sia pronto per la configurazione. Fare riferimento alle istruzioni del prodotto "Aggiungere dispositivi in Easy Mode" o "Aggiungi dispositivi in Access Point mode" per i dettagli.
- Assicurarsi che i dispositivi collegati non abbiano raggiunto il numero massimo di router WiFi. In caso contrario, scollegare la rete di alcuni dispositivi.
- Assicurarsi che la password della rete WiFi sia corretta quando si aggiunge un nuovo purificatore.
- Assicurarsi di non aver utilizzato caratteri cinesi per nominare la rete WiFi.

**È possibile controllare un purificatore con una rete 2G / 3G / 4G / 5G?**

Quando si aggiunge un purificatore per la prima volta, è necessario che lo smartphone e il purificatore siano connessi alla stessa rete WiFi. Dopo aver aggiunto correttamente il purificatore, il purificatore si può controllare a distanza con la rete 2G / 3G / 4G / 5G.

**Come si può condividere il controllo del purificatore con altri?**

Aprire l'APP Tuya, selezionare purificatore e premere il pulsante  nell'angolo in alto a destra. Premere "Condivisione dei dispositivi" e "Aggiungere condivisione", quindi selezionare il "paese / regione" a cui appartiene l'account e inserire il "Numero account" (un numero di telefono o un indirizzo e-mail) con cui si desidera condividere il purificatore. (Assicurarsi che il numero di telefono o l'e-mail siano registrati.)

**Come si può gestire il purificatore condiviso da altri?**

Aprire Tuya e scegliere il purificatore premendo l'icona del prodotto nella sezione "Dispositivi condivisi" nella home page.

**Come si può rimuovere il purificatore?**

Aprire l'APP "Tuya", selezionare il purificatore e premere il pulsante nell'angolo in alto a destra. Premere "Altro". Quindi premere "Rimuovi purificatore" in basso: la spia dell'indicatore WiFi inizierà a lampeggiare di nuovo rapidamente.

**Echo APP****1. Cosa serve per iniziare**

Prima di utilizzare Echo per controllare il purificatore, assicurarsi di soddisfare le seguenti condizioni.

- Possedere un dispositivo Echo come Echo, Echo Tap o Echo Dot.
- Possedere un account Amazon.
- Aver scaricato l'App "Tuya" e possedere un account correlato.
- Possedere un purificatore.

**2. Aggiungere dispositivi nell'app "Tuya" (fare riferimento alle istruzioni dell'app)****3. Configurare Amazon Echo e abilitare la Skill Tuya**

L'utente può configurare Echo tramite il web o l'app Alexa.

Per il collegamento alla configurazione Web: <http://alexa.amazon.com/spa/index.html>  
Cercare "Amazon Alexa" in App Store o Google Play per installare l'app.

Di seguito un esempio tramite configurazione dell'app: (la configurazione tramite web e app sono fondamentalmente le stesse).

**4. Collegare l'account Tuya ad Alexa**

- Premere "Skill e giochi" nel menu e cercare "Tuya". Selezionare "Tuya" e premere "ABILITA" per abilitare la Skill.
- Si verrà reindirizzati alla pagina di collegamento dell'account "Tuya". Fare il log in con il proprio account Tuya e la password, senza dimenticare di selezionare il paese / regione a cui appartiene il proprio account. Quindi premere "Collega ora" per collegare il proprio account "Tuya".

**5. Controllo tramite comandi vocali**

Ora è possibile controllare i propri dispositivi tramite Echo. È possibile utilizzare i

seguenti comandi:

- > Alexa, accendi / spegni il purificatore
- > Alexa, imposta il purificatore su "modalità uno"
- > Alexa, imposta il purificatore su "modalità due"
- > Alexa, imposta il purificatore su "modalità tre"

**Avviso:** Alexa potrebbe supportare solo la funzione di accensione / spegnimento o la velocità delle ventole.

## MANUTENZIONE

- Assicurarsi che la macchina sia scollegata prima della manutenzione.
- Non immergere la macchina in acqua o altri liquidi.
- Non utilizzare detergenti abrasivi, corrosivi o infiammabili (come candeggina o alcol) per pulire qualsiasi parte dell'unità.
- Non utilizzare un'aspirapolvere per pulire il filtro o lavarlo direttamente.
- Si prega di sterilizzare regolarmente il filtro alla luce del sole.

## PULIZIA

- Verificare che la macchina sia spenta e scollegata.
- Utilizzare un panno morbido con un detergente neutro per rimuovere polvere o detriti dalla superficie dell'unità e dall'ingresso / uscita dell'aria.
- Dopo che la macchina è completamente asciutta, riporla in un luogo fresco e ben ventilato.
- Se non utilizzata per molto tempo accendere la macchina di tanto in tanto per qualche minuto di per garantire comunque una buona prestazione.

*Avviso: Si prega di non far cadere acqua nella macchina durante le operazioni di pulizia.*

## RISOLUZIONE PROBLEMI

Problema	Possibili motivi
Non funziona	<ul style="list-style-type: none"> <li>• Il purificatore non è collegato a una presa di corrente</li> <li>• C'è un'interruzione di corrente</li> <li>• L'interruttore di dispersione domestica o il fusibile sono interrotti</li> <li>• L'indicatore di sostituzione del filtro continua a lampeggiare</li> </ul>
Scarso funzionamento	<ul style="list-style-type: none"> <li>• C'è polvere sulla superficie del prefiltro</li> <li>• C'è qualche ostacolo che blocca l'ingresso / uscita dell'aria</li> </ul>
Rumore elevato	<ul style="list-style-type: none"> <li>• C'è qualcosa rimasto bloccato sulla ventola nell'uscita dell'aria</li> <li>• La macchina è inclinata (provare ad impostare una velocità delle ventole inferiore se il rumore è troppo forte e se si utilizza in camera da letto di notte)</li> </ul>
Fuoriuscita di cattivo odore	<ul style="list-style-type: none"> <li>• Durante il primo utilizzo, è normale che la macchina emetta l'odore della plastica.</li> <li>• La macchina emetterà un cattivo odore se il filtro è impolverato, quindi in questa situazione pulire o sostituire il filtro.</li> <li>• Se la macchina emette odore di bruciato, scollegare la presa di corrente e contattare il servizio clienti.</li> </ul>
L'indicatore per la sostituzione del filtro continua a lampeggiare anche a sostituzione avvenuta	<ul style="list-style-type: none"> <li>• Premere il pulsante di accensione per 7 secondi per ripristinare la macchina</li> </ul>

*Avvertenza: se le FAQ sopra non sono state di aiuto, contattare il servizio clienti. Non smontare o tentare di riparare la macchina in autonomia.*

## ETICHETTA DATI



Questo prodotto è conforme a tutte le direttive europee applicabili.



Leggere attentamente le istruzioni per l'uso



Classe di isolamento II



INFORMAZIONI AGLI UTENTI ai sensi del Decreto Legislativo N° 49 del 14 Marzo 2014 "Attuazione della Direttiva 2012/19/UE sui rifiuti di apparecchiature elettriche ed elettroniche (RAEE)"

Il simbolo del cassonetto barrato riportato sull'apparecchiatura indica che il prodotto alla fine della propria vita utile deve essere raccolto separatamente dagli altri rifiuti.

L'utente dovrà, pertanto, conferire l'apparecchiatura integra dei componenti essenziali giunta a fine vita agli idonei centri di raccolta differenziata dei rifiuti elettronici ed elettrotecnici, oppure riconsegnarla al rivenditore al momento dell'acquisto di nuova apparecchiatura di tipo equivalente, in ragione di uno a uno, oppure 1 a zero per le apparecchiature aventi lato maggiore inferiore a 25cm. L'adeguata raccolta differenziata per l'avvio successivo dell'apparecchiatura dimessa al riciclaggio, al trattamento e allo smaltimento ambientale compatibile contribuisce ad evitare possibili effetti negativi sull'ambiente e sulla salute e favorisce il riciclo dei materiali di cui è composta l'apparecchiatura. Lo smaltimento abusivo del prodotto da parte dell'utente comporta l'applicazione delle sanzioni amministrative di cui al D.Lgs n. Decreto Legislativo N° 49 del 14 Marzo 2014.



ATTENZIONE: Alta tensione

Il fabbricante Innoliving S.p.a., dichiara che il purificatore d'aria INN-554 è conforme alla direttiva 2014/53/UE. Il testo completo della dichiarazione di conformità UE è disponibile al seguente indirizzo Internet: <https://www.innoliving.it/prodotti/inn-554-purificatorearia/>

Banda di frequenza: 2412 – 2472 MHz

Potenza massima in trasmissione: 13.9 dBm

*Thank you for purchasing Innoliving air purifier INN-554, able to give healthy and comfortable living environment.*

*The problem of indoor air pollution is serious, and indoor air pollution mainly comes from natural air pollution, pollen, dust mites, harmful gases (formaldehyde, second-hand smoke, sweaty body odor and other substances and odors.)*

*Because of the existence of these sources of pollution, people often have adverse reactions such as dizziness, drowsiness, cough, and nausea. Air quality of the room is important to health.*

*Using the Air Purifier, there will be a healthier and more comfortable living environment*

**Before use read carefully this manual and keep it safe for future references.**

*Before using the appliance, carefully read the instructions for use and in particular the safety warnings and follow them. Keep this manual safe for the entire life of the appliance for future references. Failure to follow the instructions could cause accidents and void the warranty, relieving the manufacturer of all responsibility.*

### **IMPORTANT SAFETY NORMS**

- Keep all packing material (plastic bags, cardboard, polystyrene, etc.) out of reach of children, since they are potential sources of danger and must be disposed of as provided by law.
- Make sure that the voltage indicated on the rating label matches the mains voltage before plugging in the appliance. Please verify also that the socket and the power supply are correct for the required load.
- Before use, check that the power cord and plug are not visibly damaged. If the cord or plug is damaged, it must be replaced by the manufacturer or by an authorized technical assistance service or by a person with similar skill and qualification, in order to prevent any risk.
- The appliance can be used by children under the age of 8 and by people with reduced physical, sensory or mental abilities, or without experience or the necessary knowledge, as long as they are under supervision or after they have received instructions relating to safe use of the appliance and an understanding of the inherent dangers. Children must not play with the appliance. Cleaning and maintenance intended to be carried out by the user must not be carried out by unsupervised children. Keep the device far

from children less than 8 years age.

- Make sure children do not play with the appliance.
- To unplug the power cord, always pull the plug and never the cord.
- Do not touch the plug or the power cord with wet hands.
- Disconnect the plug from the mains when the product is not in use.
- Make sure the plug has been inserted fully into the electrical socket before turning on the appliance.
- Always place the product on a flat and stable surface.
- Do not use the product outdoors or near bath tub, swimming pools, showers etc.
- Do not insert foreign objects into the device.
- Do not obstruct the entry and exit of air in any way.
- Do not add chemicals or metals inside the appliance. These components can cause damage to the product and compromise its correct functioning
- Do not leave the unit exposed to direct sunlight for a long period of time.
- Do not use aggressive detergents to clean the product.
- Do not allow the appliance and / or the cord to come into contact with hot surfaces.
- Do not use the product if it has fallen to the ground, if there are visible signs of damage or loss. Avoid bumps and falls.
- In case of failure or malfunction of the appliance, switch it off, unplug and do not try to tamper with it. For repairs, contact only the authorized after sales service.
- Use the appliance in a well-ventilated area. During use, the appliance must be kept at a distance of at least 20 cm from the walls to guarantee correct operation of the air intakes. The appliance must not be placed immediately under or behind a curtain or similar. Do not cover the appliance with blankets or similar, during use.

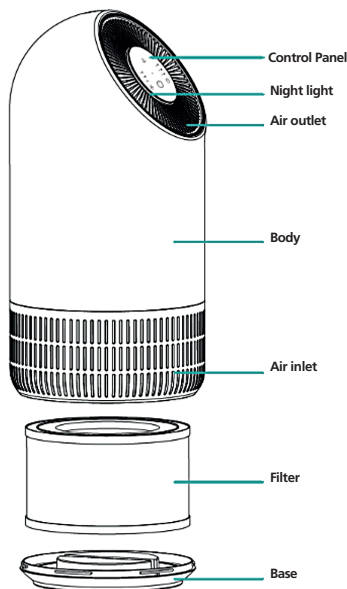
- Make sure the appliance is off or unplugged during care and maintenance operations.
- Use an easily reachable plug in case of danger.

This appliance must be used only for the purpose for which it was designed, i.e. as an air purifier for domestic use and in shops, offices and other similar workplaces, on farms or similar, by customers of hotels, motels and other residential type environments, in bed and breakfast type environments. Any other use is considered non-compliant and therefore dangerous.

#### PACKAGING

Remove the packing material carefully, taking care not to damage the plastic body of the appliance.

#### COMPONENTS





## CONTROL PANEL



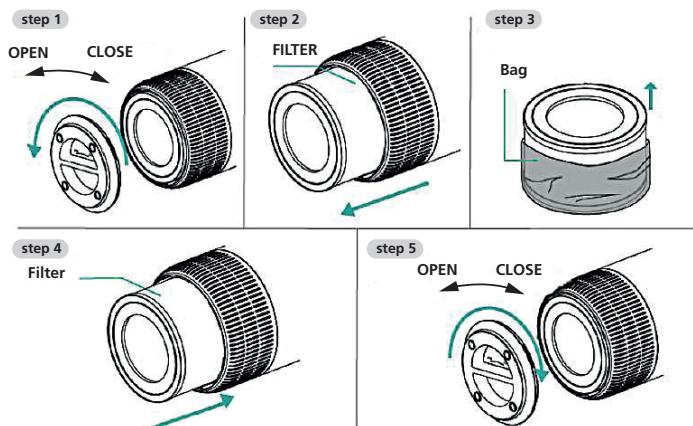
Icon	Function description
	On/Off Button
	Timer
	Fan speed button
	Light control button
	Indicator

## FILTER INSTALLATION

1. Please remove the packaging of the filter before using for the first time.
2. Ensure the machine is unplugged before removing or installing the filter.
3. When the power indicator keeps flashing in red, the filter should be replaced.
4. Please wipe the dust on the filter regularly, do not wash or use it repeatedly.
5. Please use the filter specially designed for this product.

### STEPS

Unplug the power socket of the machine before replacing or installing the filter.



1. Turn upside down the machine, and rotate the base along the direction marked "OPEN".
2. Take out the filter from the machine.
3. Remove the bag form the filter.
4. Install the filter into the machine.
5. Then Install the base, rotate and tighten the base along the direction marked "CLOSE".

## INSTRUCTIONS

When connect to the power socket, the buzzer will ring for 1 second.

### BUTTON OPERATION

#### On/Off button

- Touch the power button to turn on the machine, the buzzer will ring one time, the power indicator and the low grade of wind speed indicator light turns green.
- Touch the button again, the buzzer will ring one time and the machine will turn off with all lights turn off.

*Notice: if the machine is not unplugged, it will record the set working modes at the moment before being turned off.*

#### Timer

- When the purifier is on, press the timer button to set among the mode of 2H, 4H timer: the buzzer will light on and the corresponding indicator will be on.
- Press again, the timer indicator turns off and the machine will work continuously without timer.
- When the purifier is on, it will begin to count down. When the time is up, the fan will stop working and all lights will be off.

*Notice: The timer can't be set while the purifier is off.*

#### Fan speed button

- When the purifier is on, press the fan speed button, the buzzer will ring one time.
- Press again to adjust the fan speed among the circulation of Low grade, Middle grade and High grade: when set, the buzzer rings and the corresponding indicator will be on.

*Notice: The fan speed can't be set while the purifier is off.*

#### Light control button

- When the purifier is on, touch the light control button, the light degree can be set between soft light and standard light mode: when set, buzzer rings.
- If pushed again, the LED light turns off.

*Notice: The light control button can't be set while the purifier is off.*

### REMINDER OF REPLACING FILTER

When the machine detects the filter is saturated, the power indicator will keep flashing in red.

Please press the power button for 7s to reset after installing a new filter.

## SMART OPERATION INSTRUCTION

### TUYA APP



#### 1. Download & Registration

- Scan the QR code to download the “Tuya” APP. You can also find the “Tuya” app in the APP store or Google Play and install it.
- Open the “Tuya” APP, press “Register” to register a “Tuya” account with your phone number or e-mail. Then proceed with the log in.

#### 2. Add Devices in Easy Mode (Recommended)

- Make sure that the purifier is powered and the smartphone is connected to the WiFi network:  
press the Timer button for 7 seconds, wait for the “beep” and then release it: this means that the device is ready to pair with the smartphone.
- Open the “Tuya” APP and press “+” at the top right of the APP. Select the type of device you want to connect, press “Small appliances” and press “Air purifier”, then enter the password of the WiFi network to which the smartphone is connected and set the connection to 2.4 GHz. Then press “Next” to connect to the purifier.
- When, after the pairing process, the message “Adding 1 device successful” is shown, it means that the connection is complete and the device will be listed in the list of devices associated with the APP.

#### 3. Add Devices in AP Mode

If failed in Easy Mode, users could also add devices in AP Mode.

- Press the Timer button for at least 7 seconds until the purifier emits a “beep” and the WiFi indicator light starts flashing quickly, then press the Timer button for another 7 seconds until another “beep” sounds and the indicator light starts flashing slowly, this means that the purifier is ready for configuration in AP mode.
- Press “+” at the top right of the APP. Select “Small Appliance”. Then enter the password of the internet network (2.4GHZ) and select “AP Mode” at the top right, press “Connect now” to enter the WLAN settings interface in the smartphone and select the WiFi network named “Tuya\_XXXX” and connect to this.
- Go back to the “Tuya” APP, the connection will start automatically.
- When “Added 1 device successfully” is displayed, it means the connection is completed and the device will be listed in the APP list.

Now you can control the purifier via the APP anytime and anywhere (make sure your smartphone and purifier are both connected to the internet). You can share devices with friends or family after they are successfully added. It is also possible to change the device name with a recognizable phrase or word such as “Innolving purifier”

## Q&A


### ***Why was not possible to add the purifier?***

- Make sure the purifier is turned on and close to your smartphone during the connection process between devices.
- Make sure your smartphone is connected to the WiFi network and that the WiFi router is working properly.
- Make sure the purifier is ready for setup. Refer to the product instructions "Add devices in Easy Mode" or "Add devices in Access Point mode" for details.
- Make sure that the connected devices have not reached the maximum number of WiFi routers. If not, disconnect the network of some devices.
- Make sure the WiFi network password is correct when adding a new purifier.
- Make sure you haven't used Chinese characters to name the WiFi network.

### ***Is it possible to manage a purifier with a 2G / 3G / 4G / 5G network?***

When adding a purifier for the first time, your smartphone and purifier must be connected to the same WiFi network. After successfully adding the purifier, the purifier can be remotely controlled with the 2G / 3G / 4G / 5G network.

### ***How can I share the control of the purifier with others?***

Open the Tuya APP, select the purifier and press the icon  in the upper right corner. Press "Device Sharing" and "Add Share", then select the "country / region" to which the account belongs and enter the "Account Number" (a phone number or email address) with which you want to share the purifier. (Make sure the phone number or email is registered.)

### ***How can I manage the purifier shared by others?***

Open Tuya and choose the purifier by pressing the product icon in the "Shared devices" section on the home page.

### ***How can the purifier be removed?***

Open the "Tuya" APP, select the purifier and press the button in the upper right corner. Press "More". Then press "Remove Purifier" at the bottom: the WiFi indicator light will start flashing rapidly again.

## Echo APP

### 1. What you need to get started

Before using Echo to control your purifier, make sure you meet the following conditions.

- Have an Echo device like Echo, Echo Tap, or Echo Dot.
- Have an Amazon account.
- Having downloaded the "Tuya" App and have a related account.
- Have a purifier.

### 2. Add devices in the "Tuya" app (refer to the app instructions)

### 3. Set Amazon Echo and enable Tuya Skill

User can set up Echo via web or the Alexa app.

For the web configuration: <http://alexa.amazon.com/spa/index.html>

Search for "Amazon Alexa" in the App Store or Google Play to install the app.

Below is an example via app configuration: (web and app configuration are basically the same).

4. Link the Tuya account to Alexa
  - Press “Skills and Games” in the menu and search for “Tuya”. Select “Tuya” and press “ENABLE” to enable the skill.
  - You will be redirected to the “Tuya” account link page. Log in with your Tuya account and password, without forgetting to select the country / region to which your account belongs. Then press “Connect Now” to link your “Tuya” account.
5. Control by voice commands

Now you can control your devices via Echo. You can use the following commands:

  - > Alexa, turn on / off the purifier
  - > Alexa, set the purifier to “mode one”
  - > Alexa, set the purifier to “mode two”
  - > Alexa, set the purifier to “mode three”

**Notice:** Alexa may only support on / off function or fan speed

## MAINTENANCE

- Ensure the machine is unplugged before maintenance.
- Do not immerse the machine into water or any liquid.
- Do not use abrasive, corrosive or flammable cleansers (such as bleach or alcohol) to clean any part of the unit.
- Don't use a vacuum cleaner to clean the filter or wash it directly.
- Please sterilize the filter under sunlight regularly.

## CLEANING AND STORAGE

- Ensure the machine is power-off and unplugged.
- Use a soft cloth with neutral cleanser to clean away any dust or debris from the surface of the unit and air inlet/outlet.
- After the machine completely dry out place it in a cool and well-ventilated place.
- If you do not use it for a long time, please turn on the machine for a few minutes from time to time to ensure a good performance.

*Notice: Please don't drop any water into the machine when clean the air outlet.*

## FAULT HANDLING

Condition	Possible reasons
No working	<ul style="list-style-type: none"> <li>• It is plugged into a power socket</li> <li>• There is a power outage</li> <li>• The home is leakage switch or fuse cut off</li> <li>• The filter is replacing indicator keep flashing</li> </ul>
Poor performance.	<ul style="list-style-type: none"> <li>• There is any dust in the surface of pre-filter</li> <li>• There is any obstacle blocking the air inlet/outlet.</li> </ul>
Significant noise	<ul style="list-style-type: none"> <li>• There is anything stuck on the fan in the air outlet</li> <li>• The machine id tilted (please set a lower grade of wind speed if the noise is too loud, or set low grade of wind speed when using in bedroom at night)</li> </ul>
Coming out nasty smell	<ul style="list-style-type: none"> <li>• It is the normal phenomenon that the machine emits the smell of plastic for the first time.</li> <li>• The machine will emit nasty smell if the filter is dusty, so in this situation, please clean or replace the filter.</li> <li>• If the burning smell emits from the machine, please unplug the power socket and contact with buyer or customer service.</li> </ul>
The reminder for the replacement of the filter is still flashing after the user replaced it	<ul style="list-style-type: none"> <li>• Please press the power button for 7s to reset the machine</li> </ul>

*Notice: If the above FAQ cannot solve your problems and need maintenance, please contact the supplier or after sales service center. Please do not disassemble the machine to maintain by yourself.*

## RATING LABEL



This product complies with all the applicable European directives.



Read carefully instructions manual.



Class II insulation



INFORMATION TO USERS according to Legislative Decree No. 49 of March 14, 2014 "2012/19/UE Implementation of the Directive on Waste Electrical and Electronic Equipment (WEEE)"

The crossed-out dustbin symbol indicates that the product at the end of its life must be collected separately from other waste. The user should, therefore, take the equipment with the essential components at the end of its useful life to the separate collection center of electronic and electrical waste, or return it to the retailer when purchasing new equipment of equivalent type, in ratio of one to one, or one to zero for devices with larger side less than 25 CM. The separate collection for the decommissioned equipment for recycling, treatment and environmentally compatible disposal contributes to avoid possible negative effects on the environment and human health and promotes recycling of the materials. Improper disposal of the product by the user entails the application of administrative sanctions according to Legislative Decree No. 49 of 14 March 2014



CAUTION: dangerous voltage

The manufacturer Innoliving S.p.a. declares that the INN-554 air purifier complies with Directive 2014/53/EU. The full text of the EU declaration of conformity is available at the following internet address: <https://www.innoliving.it/prodotti/inn-554-purificatorearia/>  
 Frequency band: 2412 – 2472 MHz  
 Maximum transmission power: 13.9 dBm

**innoliving**  
— ■ *easy tech, easy life*

Innoliving Spa  
Via Merloni, 9  
60131 Ancona Italy  
Tel 071 2133550  
[www.innoliving.it](http://www.innoliving.it)

MADE IN CHINA

CE

Rev.00\_10.2020