

innoliving

■ ■ easy tech, easy life



**VENTILATORE A
PIANTANA DIGITALE**

DIGITAL STAND FAN

INN-534
MANUALE D'USO
USER MANUAL

MANUALE DI ISTRUZIONI

Grazie per aver acquistato il ventilatore digitale a piantana INNOLIVING modello INN-534.

Leggere attentamente le istruzioni prima dell'uso e conservare il presente manuale per future consultazioni.

AVVERTENZE E NORME DI SICUREZZA

- Prima di utilizzare l'apparecchio, leggere attentamente le istruzioni per l'uso e in particolare le avvertenze sulla sicurezza, attenendosi ad esse. Conservare il presente manuale, per l'intera durata di vita dell'apparecchio, a scopo di consultazione. La mancata osservanza delle istruzioni potrebbe essere causa di incidenti e rendere nulla la garanzia, sollevando il fabbricante da ogni responsabilità.
- Questo apparecchio può essere utilizzato da bambini di età pari o superiore a 8 anni se sono stati supervisionati o hanno ricevuto istruzioni sull'uso sicuro dell'apparecchio e se comprendono i pericoli coinvolti. La pulizia e la manutenzione da parte dell'utente non devono essere eseguite da bambini a meno che non abbiano più di 8 anni e siano supervisionati. Tenere l'apparecchio e il suo cavo fuori dalla portata dei bambini di età inferiore a 8 anni.
- Questo apparecchio può essere utilizzato da persone con ridotte capacità fisiche, sensoriali o mentali o prive di esperienza e conoscenza se hanno ricevuto supervisione o istruzioni relative all'uso sicuro dell'apparecchio e comprendono i pericoli connessi.
- Questo prodotto non è un giocattolo. Assicurarsi che i bambini non giochino con l'apparecchio.
- Scollegare il ventilatore dalla rete elettrica prima di rimuovere le griglie di protezione, prima di ogni operazione di manutenzione e pulizia, prima di spostare il prodotto, prima di lunghi periodi di

- inutilizzo o in caso di temporale.
- Non azionare mai il ventilatore senza griglie di protezione. **PERICOLO DI LESIONI DOVUTE ALL'ACCIDENTALE CONTATTO CON LE PALE IN MOVIMENTO!**
 - Il presente apparecchio deve essere utilizzato unicamente per lo scopo per cui è stato progettato, ovvero come ventilatore per uso domestico interno. Qualsiasi altro utilizzo è considerato non conforme e pertanto pericoloso.
 - Questo apparecchio è destinato al solo uso DOMESTICO.
 - Gli elementi di imballaggio (sacchetti di plastica, cartone, polistirolo ecc.) non devono essere lasciati alla portata dei bambini in quanto potenziali fonti di pericolo e devono essere smaltiti secondo quanto previsto dalle normative vigenti.
 - Dopo aver rimosso l'apparecchio dalla confezione, controllare l'eventuale presenza di danni da trasporto e l'integrità della fornitura in base al disegno. In caso di danneggiamenti o dubbi sull'effettiva integrità, non utilizzare l'apparecchio e rivolgersi al servizio di assistenza autorizzato.
 - Prima di collegare l'apparecchio, controllare che i dati della tensione di rete riportati sulla etichetta dati corrispondano a quelli della rete elettrica locale. L'etichetta dati si trova sull'apparecchio stesso.
 - La spina dell'apparecchio deve entrare nella presa perfettamente. Non modificare in alcun modo la spina. Non usare adattatori né prolunghe.
 - Non usare il prodotto se è caduto a terra, se ci sono visibili segni di danneggiamento o perdite.
 - Non tirare il cavo di rete per sollevare, trasportare o togliere la

- spina dalla presa di corrente.
- Assicurarsi che il cavo non presenti nodi o piegature.
 - Verificare lo stato del cavo elettrico. Cavi danneggiati o annodati aumentano il rischio di scossa elettrica.
 - Non toccare né utilizzare il prodotto con le mani o i piedi bagnati o umidi. Non toccare la spina o il cavo con le mani o i piedi bagnati o umidi.
 - Non lasciare il prodotto incustodito quando è in funzione.
 - Se il cavo di alimentazione è danneggiato, esso deve essere sostituito dal produttore o da un centro di assistenza tecnica autorizzato, in modo da prevenire ogni rischio. Non usare l'apparecchio se il cavo o la spina risultano danneggiati.
 - In caso di guasto o di cattivo funzionamento dell'apparecchio, spegnerlo e non manometterlo. Per l'eventuale riparazione rivolgersi esclusivamente ad un centro di assistenza tecnica autorizzato.
 - Non immergere mai il prodotto in acqua o altri liquidi. Pericolo di scosse elettriche!
 - Non usare il prodotto se è caduto a terra, se ci sono visibili segni di danneggiamento o perdite.
 - Non utilizzare il prodotto all'esterno. Per l'uso, posizionare il prodotto su una superficie piana e stabile. Non utilizzare il ventilatore in prossimità di una finestra aperta per evitare un corto circuito a causa di gocciolamento o acqua piovana.
 - Proteggere il prodotto dalle temperature estreme, dalla luce solare diretta, da forti vibrazioni, dall'eccessiva umidità, dal bagnato, da gas, vapori o solventi infiammabili.
 - Assicurarsi che non vi siano parti, come tessili o capelli, che possano

- impigliarsi sulla pala del ventilatore.
- Utilizzare l'apparecchio solo con la gabbia di protezione adeguatamente chiusa.
 - Non coprire mai il prodotto quando è in funzione.
 - Pericolo di lesioni! Mentre il prodotto è in funzione, non inserire oggetti attraverso la gabbia di protezione.
 - Prestare attenzione affinché il cavo non venga a contatto con superfici calde, incandescenti, fiamme libere, pentole e altri utensili bollenti.
 - Per le istruzioni di pulizia dell'apparecchio, fare riferimento al paragrafo "Pulizia e Manutenzione" nel manuale.
 - Riporre il prodotto in un ambiente asciutto privo di polvere, lontano dalla luce diretta del sole e da fonti di calore, e non accessibile ai bambini.
 - Utilizzare l'apparecchio solo con gli accessori e le parti di ricambio eventualmente forniti in dotazione.

DESCRIZIONE DEL PRODOTTO

1. MANUALE DI ISTRUZIONI
2. CORPO VENTILATORE
3. TUBO TELESCOPICO
4. BASE
5. TELECOMANDO



Manuale di
istruzioni



Corpo
ventilatore



Tubo telescopico
con vite di fissaggio



Base

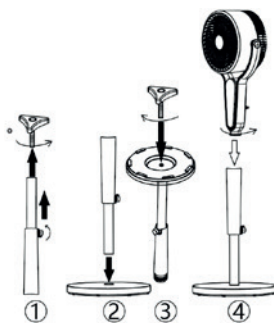


Telecomando

ASSEMBLARE IL VENTILATORE

PASSAGGI:

1. Allentare la rondella per la regolazione dell'altezza ed estrarre la parte inferiore del tubo telescopico. Serrare la rondella all'altezza desiderata, svitare la vite dalla parte inferiore del tubo telescopico (Fig.1);
2. Posizionare la parte inferiore del tubo telescopico nel foro della base (Fig.2);
3. Ruotare tubo e base verso l'alto e serrare la vite per fissarli (Fig. 3);
4. Posizionare base e tubo su una superficie piana, inserire il corpo del ventilatore nella parte superiore del tubo e serrarlo all'interno di essa.



TELECOMANDO

ON/OFF: accensione e spegnimento

VERTICAL SWING: impostazione oscillazione verticale

HORIZONTAL SWING: impostazione oscillazione orizzontale

SPEED: impostazione velocità, da 1 a 12

TIMER: impostabile, di ora in ora, da 1 a 12 ore

Per il funzionamento del telecomando è necessario installare 1 batteria di tipo CR2025 da 3V come mostrato in figura. La batteria non è inclusa nella fornitura.

- Aprire il coperchio del vano batteria
- Installare 1 batteria di tipo CR2025 da 3V
- Chiudere il coperchio del vano batteria



ISTRUZIONI PER L'USO:

Collocare il ventilatore su una superficie asciutta, piana e solida.

Collegare la spina del ventilatore alla presa elettrica.



Accensione/spegnimento

Premere il tasto ON/OFF per attivare il ventilatore che partirà a velocità 1. Premere nuovamente per spegnere il dispositivo.

Timer

Premere il tasto TIMER per impostare lo spegnimento automatico, di ora in ora, da 1 a 12 ore.

Oscillazione

Premere il tasto OSCILLAZIONE per attivare o disattivare l'oscillazione orizzontale; tenere premuto per 3 secondi il tasto OSCILLAZIONE per attivare o disattivare l'oscillazione verticale. Durante l'oscillazione verticale, premere il tasto Swing per attivare anche l'oscillazione orizzontale.

Ripremere il tasto per escludere l'oscillazione orizzontale e mantenere solo quella verticale.

Controllo della velocità

Regolare la velocità premendo il tasto VELOCITÀ

PULIZIA E MANUTENZIONE

Spegnere e scollegare l'apparecchio prima di procedere con qualsiasi operazione di pulizia e manutenzione. Le parti possono essere pulite utilizzando un panno morbido e asciutto.

Attenzione: Non usare detergenti abrasivi, chimici o solventi che potrebbero danneggiare la superficie dei componenti.

ETICHETTA DATI

Questo prodotto è conforme a tutte le direttive europee applicabili.



Leggere attentamente le istruzioni per l'uso



Apparecchio con isolamento elettrico di classe II



Per uso domestico interno



INFORMAZIONI AGLI UTENTI ai sensi del Decreto Legislativo N° 49 del 14 Marzo 2014 "Attuazione della Direttiva 2012/19/UE sui rifiuti di apparecchiature elettriche ed elettroniche (RAEE)". Il simbolo del cassonetto barrato riportato sull'apparecchiatura indica che il prodotto alla fine della propria vita utile deve essere raccolto separatamente dagli altri rifiuti.

L'utente dovrà, pertanto, conferire l'apparecchiatura integra dei componenti essenziali giunta a fine vita agli idonei centri di raccolta differenziata dei rifiuti elettronici ed elettrotecnici, oppure riconsegnarla al rivenditore al momento dell'acquisto di nuova apparecchiatura di tipo equivalente, in ragione di uno a uno, oppure 1 a zero per le apparecchiature aventi lato maggiore inferiore a 25 CM. L'adeguata raccolta differenziata per l'avvio successivo dell'apparecchiatura dimessa al riciclaggio, al trattamento e allo smaltimento ambientale compatibile contribuisce ad evitare possibili effetti negativi sull'ambiente e sulla salute e favorisce il riciclo dei materiali di cui è composta l'apparecchiatura. Lo smaltimento abusivo del prodotto da parte dell'utente comporta l'applicazione delle sanzioni amministrative di cui al D.Lgs n. Decreto Legislativo N° 49 del 14 Marzo 2014.

DESCRIZIONE	SIMBOLO	VALORE	UNITÀ
Tipologia di ventilatore in base al montaggio	Ventilatore a piantana		
Portata massima aria	F	23,3	m ³ /min
Potenza assorbita del ventilatore	P	17,3	W
Consumo elettrico stagionale	Q	6,9	(kWh/a)
Valori di esercizio	SV	1,3	(m ³ /min)/W
Consumo elettrico in modo "attesa"	P _{SB}	0,4	W
Consumo elettrico in modo "spento"	P _{OFF}	-	W
Livello di potenza sonora del ventilatore	L _{WA}	62	dB(A)
Velocità massima dell'aria	C	6,1	m/sec
Norma di misura	EN IEC 60879:2019		
Referente	Innolving Spa Via Merloni 2/B Ancona		

INSTRUCTION MANUAL

Thank you for purchasing the INN-534 INNOLIVING digital stand fan.

Read the instructions carefully before use and keep this manual for future reference.

WARNINGS AND SAFETY RULES

- Before using the appliance, carefully read the instructions for use, especially the safety warnings, and follow them. Keep this manual for the entire lifespan of the appliance for reference. Failure to follow the instructions may result in accidents and void the warranty, releasing the manufacturer from any liability.
- This appliance can be used by children aged 8 years and above if they have been supervised or instructed on the safe use of the appliance and understand the hazards involved. Cleaning and maintenance by the user must not be carried out by children unless they are over 8 years old and supervised. Keep the appliance and its cord out of the reach of children under 8 years of age.
- This appliance can be used by persons with reduced physical, sensory, or mental capabilities, or lack of experience and knowledge, if they have been given supervision or instruction concerning the safe use of the appliance and understand the hazards involved.
- This product is not a toy. Ensure that children do not play with the appliance.
- Disconnect the fan from the power supply before removing the protective grills, before any maintenance or cleaning operations, before moving the product, before long periods of non-use, or during thunderstorms.
- Never operate the fan without the protective grills. **RISK OF INJURY DUE TO ACCIDENTAL CONTACT WITH MOVING BLADES!**

- This appliance must be used solely for its intended purpose as an indoor domestic fan. Any other use is considered improper and therefore dangerous.
- This appliance is intended for DOMESTIC USE ONLY.
- Packaging elements (plastic bags, cardboard, polystyrene, etc.) must not be left within the reach of children as they can pose a danger and should be disposed of in compliance with current regulations.
- After unpacking the appliance, check for any transport damage and verify the integrity of the supplied components according to the diagram. If damaged or if there are any doubts about its integrity, do not use the appliance and contact an authorized service center.
- Before connecting the appliance, ensure that the mains voltage data on the data label matches the local power supply. The data label is located on the appliance itself.
- The appliance plug must fit perfectly into the socket. Do not modify the plug in any way. Do not use adapters or extension cords.
- Do not use the product if it has fallen to the ground, shows visible signs of damage, or leaks.
- Do not pull the power cord to lift, carry, or unplug the appliance from the power socket.
- Ensure that the cord is not knotted or bent.
- Check the condition of the power cord. Damaged or knotted cords increase the risk of electric shock.
- Do not touch or use the product with wet or damp hands or feet. Do not touch the plug or cord with wet or damp hands or feet.

- Do not leave the product unattended while it is operating.
- If the power cord is damaged, it must be replaced by the manufacturer or an authorized service center to prevent any risk. Do not use the appliance if the cord or plug is damaged.
- In case of malfunction or fault, switch off the appliance and do not tamper with it. For repairs, contact only an authorized service center.
- Never immerse the product in water or other liquids. Risk of electric shock!
- Do not use the product if it has fallen or shows visible damage or leaks.
- Do not use the product outdoors. For operation, place the product on a flat and stable surface. Do not use the fan near an open window to avoid short circuits due to dripping or rainwater.
- Protect the product from extreme temperatures, direct sunlight, strong vibrations, excessive humidity, moisture, flammable gases, vapors, or solvents.
- Ensure that there are no parts, such as textiles or hair, that could get caught in the fan blades.
- Use the appliance only with the protective grill properly closed.
- Never cover the product while it is in operation.
- Risk of injury! Do not insert objects through the protective grill while the product is in operation.
- Ensure that the cord does not come into contact with hot surfaces, incandescent elements, open flames, pots, or other hot utensils.
- For cleaning instructions, refer to the "Cleaning and Maintenance" section of the manual.
- Store the product in a dry, dust-free environment, away from

- direct sunlight and heat sources, and out of reach of children.
- Use the appliance only with the accessories and spare parts provided.

PRODUCT DESCRIPTION

1. INSTRUCTION MANUAL
2. FAN BODY
3. TELESCOPIC TUBE
4. BASE
5. REMOTE CONTROL



Instruction manual



Fan body



Telescopic tube with fixing screw



Base

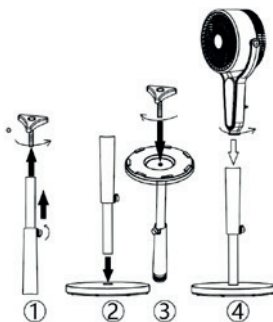


Remote control

ASSEMBLING THE FAN

STEPS:

1. Loosen the height adjustment screw and extend the lower part of the telescopic tube. Tighten the big screw at the desired height, and unscrew the small screw from the lower part of the telescopic tube (Fig. 1);
2. Place the lower part of the telescopic tube into the hole in the base (Fig. 2);
3. Rotate the tube and base upwards and tighten the screw to secure them (Fig. 3);
4. Place the base and tube on a flat surface, insert the fan body into the top of the tube, and secure it in place.



REMOTE CONTROL:

ON/OFF: power on and off

VERTICAL SWING: vertical swing setting

HORIZONTAL SWING: horizontal swing setting

SPEED: speed setting, from 1 to 12

TIMER: adjustable, hour by hour, from 1 to 12 hours

To operate the remote control, install 1 CR2025 3V battery as shown in the figure. The battery is not included.

- Open the battery compartment cover
- Install 1 CR2025 3V battery
- Close the battery compartment cover



INSTRUCTIONS FOR USE:

Place the fan on a dry, flat, and solid surface.

Plug the fan into an electrical outlet.

**Power On/Off**

Press the ON/OFF button to activate the fan, which will start at speed 1. Press again to turn off the device.

Timer

Press the TIMER button to set the automatic shut-off, hour by hour, from 1 to 12 hours.

Oscillation

Press the SWING button to activate or deactivate horizontal oscillation; press and hold the SWING button for 3 seconds to activate or deactivate vertical oscillation. During vertical oscillation, press the SWING button to also activate horizontal oscillation. Press the button again to stop horizontal oscillation and maintain only vertical oscillation.

Speed Control

Adjust the speed by pressing the SPEED button.

CLEANING AND MAINTENANCE

Turn off and unplug the appliance before performing any cleaning or maintenance. Clean the parts using a soft, dry cloth. Warning: Do not use abrasive cleaners, chemicals, or solvents that could damage the surface of the components.

RATING LABEL



This product complies with all applicable European directives.



Read carefully the instruction manual



Appliance with class II electrical insulation.



For indoor domestic use



INFORMATION TO USERS according to Legislative Decree No. 49 of March 14, 2014 "2012/19/UE Implementation of the Directive on Waste Electrical and Electronic Equipment (WEEE)" The crossed-out dustbin symbol indicates that the product at the end of its life must be collected separately from other waste. The user should, therefore, take the equipment with the essential components at the end of its useful life to the separate collection center of electronic and electrical waste, or return it to the retailer when purchasing new equipment of equivalent type, in ratio of one to one, or one to zero for devices with larger side less than 25 CM. The separate collection for the decommissioned equipment for recycling, treatment and environmentally compatible disposal contributes to avoid possible negative effects on the environment and human health and promotes recycling of the materials. Improper disposal of the product by the user entails the application of administrative sanctions according to Legislative Decree No. 49 of 14 March 2014.

DESCRIPTION	SYMBOL	VALUE	UNIT
Type of fan according to mounting	Pedestal fan		
Maximum fan flow rate	F	23,3	m ³ /min
Fan power input	P	17,3	W
Seasonal electricity consumption	Q	6,9	(kWh/a)
Service value	SV	1,3	(m ³ /min)/W
Standby mode consumption	P _{SB}	0,4	W
Off mode consumption	P _{OFF}	-	W
Fan sound power level	L _{WA}	62	dB(A)
Maximum air velocity	C	6,1	m/sec
Measurement standard	EN IEC 60879:2019		
Referent	Innoliving Spa Via Merloni 2/B Ancona		



innoliving
— ■ ■ ■ easy tech, easy life

**Innoliving Spa
Via Merloni, 2/B
60131 Ancona Italy
Tel 071.2133550
www.innoliving.it**

MADE IN CHINA

CE

Rev.00_11.2024